

The Swiss Way for a Renewed Railfreight System

ViWaS Final Conference
23.10.2015

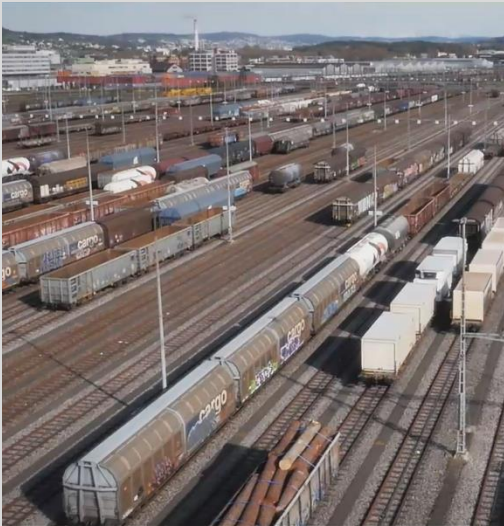


Agenda

- Aktuelle Herausforderungen von SBB Cargo
- Swiss Split – Seecontainer direkt ins Anschlussgleis
- Beseitigung von Ineffizienzen im Swiss Split
- Einführung der Hybridlok Eem 923
- Reduktion der Wagentypen: Ansatz Gitterbodenwagen
- Reduktion der Wagentypen: Ansatz Container Loading Adapter

Aktuelle Herausforderungen von SBB Cargo

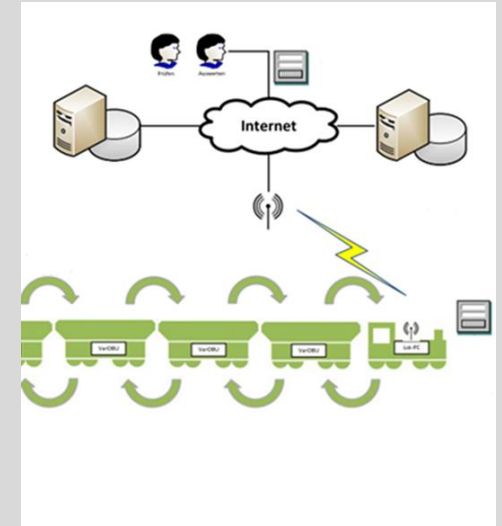
WLW



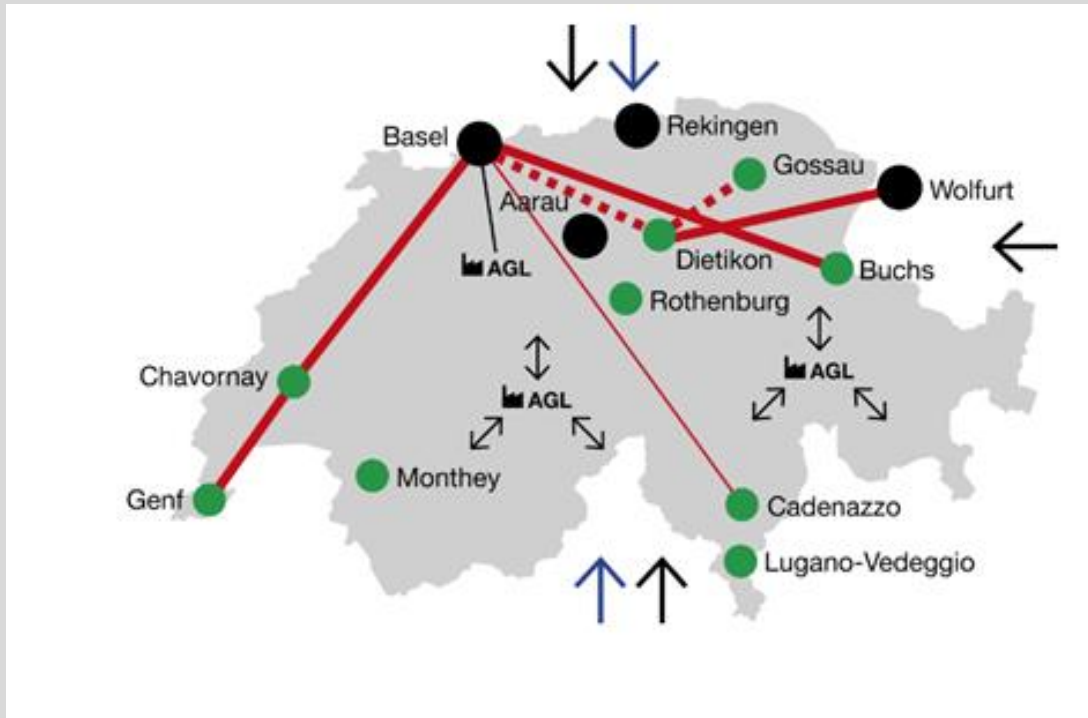
Kombinierter Verkehr



Automation



Swiss Split - Seecontainer direkt ins Anschlussgleis



- Import/Export von Seecontainern von- und zu den Seehäfen
- Seecontainer direkt ins Anschlussgleis der Verloader
- Abwicklung des Transports im WLV Netz
- Swiss Split Mengen kompensieren den kontinuierlichen Wegfall von klassischen WLV Transporten (Kohle, Stahl, usw.)
- Zusätzlicher Ausbau durch CTH Basel Nord ab 2019

Dank Swiss Split kann das WLV Schienennetz mit Mengen aus dem Kombinierten Verkehr wieder besser ausgelastet werden. Traditionelle WLV Transporte werden zukünftig abnehmen, Konsumgüter aus Fernost, welche per Container in die Schweiz

Swiss Split - Beseitigung von Ineffizienzen

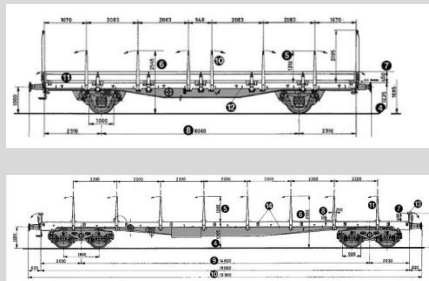
Teure Zustellungen auf der letzten Meile



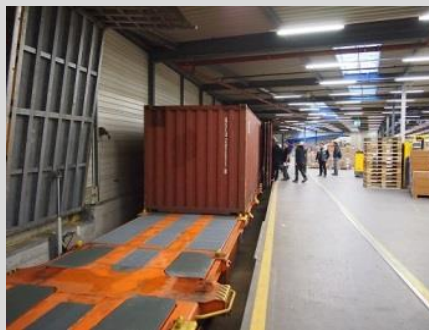
Hybridlok Eem 923



Zu viele unterschiedliche Wagentypen



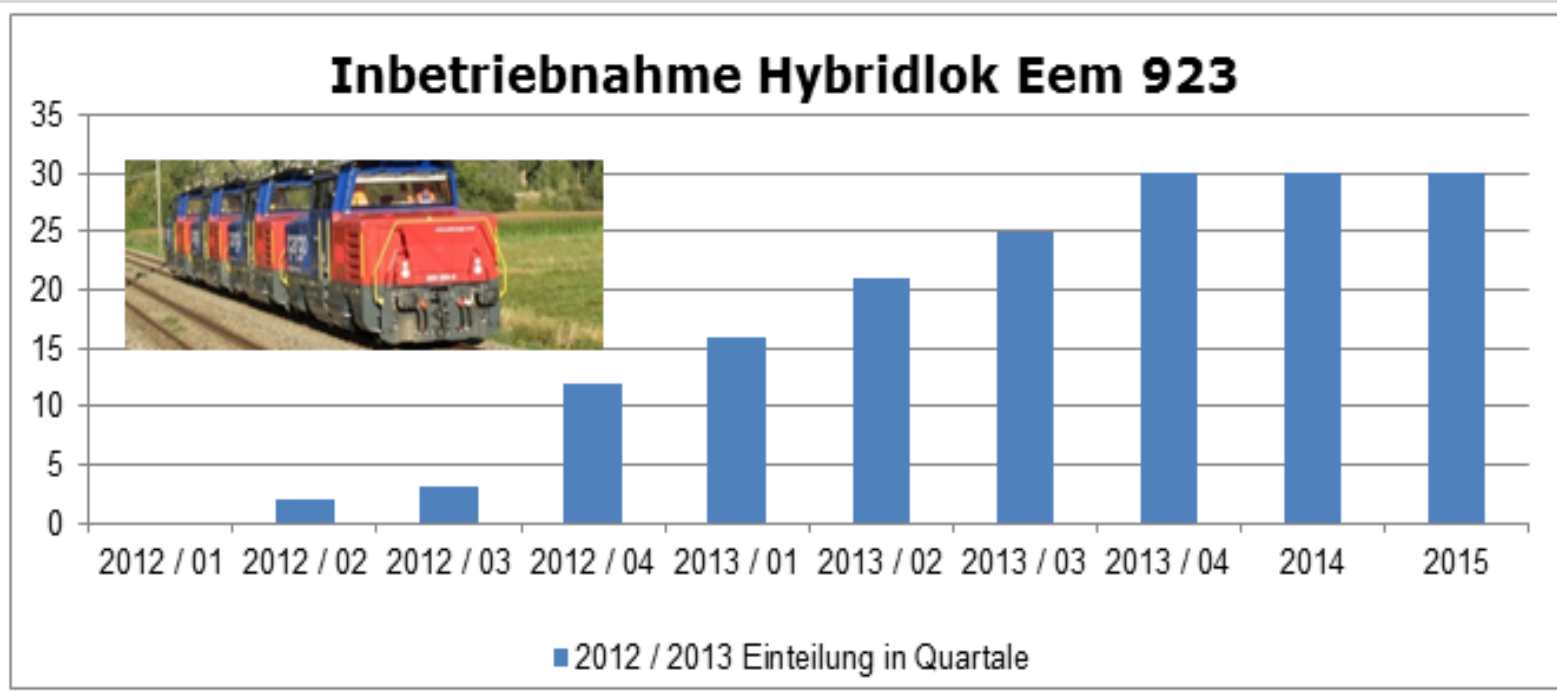
Gitterbodenwagen und Container Loading Adapter



Verkeilung der Container auf dem Holzboden

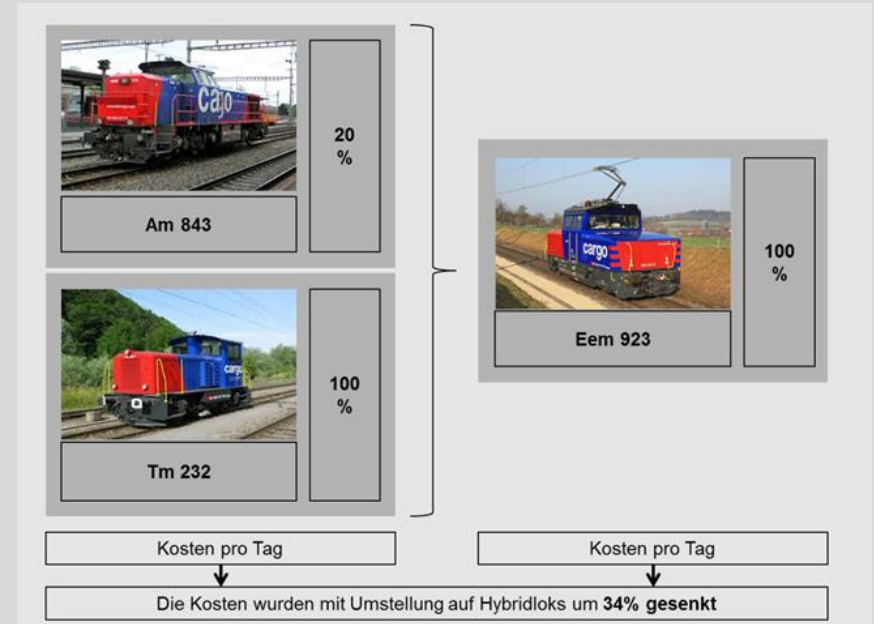
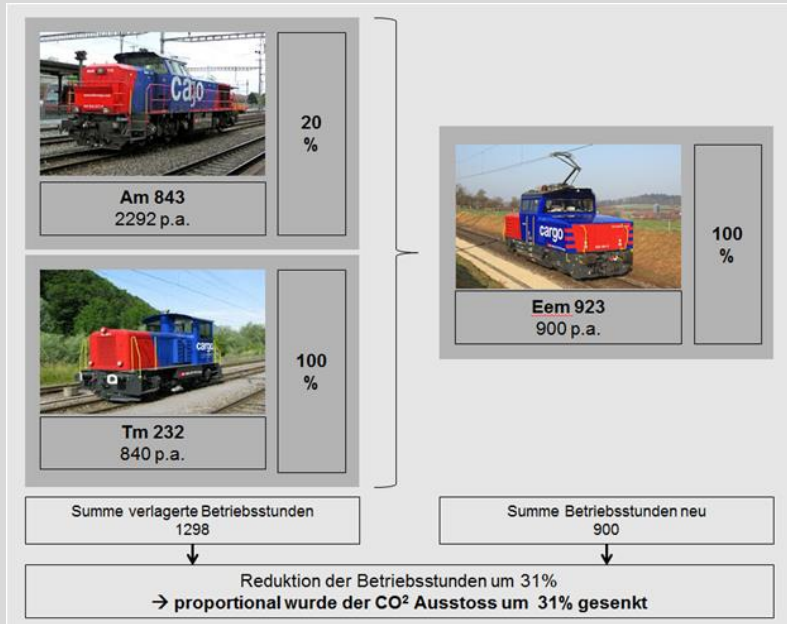


Hybridlok Eem 923: Etappenweise Einführung seit 2012



➔ Seit Ende 2013 sind alle 30 Eem 923 bei SBB Cargo im Einsatz. Die Umstellung hat spürbare Reduktionen bei den Einsatzstunden und beim CO₂ Ausstoss bewirkt.

Hybridlok Eem 923: Reduktion Kosten und CO₂ Emissionen



Seit Ende 2013 sind alle 30 Eem 923 bei SBB Cargo im Einsatz. Die Umstellung hat spürbare Reduktionen bei den Einsatzstunden und beim CO₂ Ausstoss bewirkt.

Reduktion Wagentypen: Ansatz Gitterbodenwagen



- Leichter Wascosa Flex Freight Containertragwagen (Sgnss)
- Stabile Gittereinsätze machen den Wagen befahrbar



- Entlad von Seecontainern im Anschlussgleis über befahrbaren Gitterboden

 **Der Wascosa Flex Freight Wagen mit Gitterboden ist für reine Containertransporte im Binnen KV, aber auch für den Entlad von Containern in Anschlussgleisen geeignet. Die Leichtbauweise gleicht das zusätzliche Gewicht der Gitter aus.**


Reduktion Wagentypen: Ansatz container loading adapter



- Drei 20' Adapter pro Wagen
- 1.8t Leergewicht pro Adapter
- Kranbar durch Greifkanten



- Adapter gleichen Niveauunterschiede zu den Laderampen aus.
- Belastbar mit bis zu 10t Achslast

 **Durch die 20' CLA erhält jeder Sgns Wagen die Abmessungen eines K- oder R- Wagens, womit er perfekt in alle Anschlussgleise passt. Die Adapter lassen sich in jedem Terminal be- oder entladen sowie zwischenlagern.**